

連結経営指標の推移

(百万円)

財務データ	2015年度	2016年度	2017年度	2018年度	2019年度	2020年度	2021年度 ^{※7}	2022年度	2023年度	2024年度	
経営成績	営業収益	313,217	309,829	315,685	339,268	312,751	234,964	265,237	253,005	280,624	293,860
	営業利益または営業損失	14,809	37,761	29,474	40,147	29,489	△ 18,420	3,510	10,819	28,040	35,642
	経常利益または経常損失	11,790	35,393	27,289	37,774	26,834	△ 20,156	5,065	12,233	28,402	34,971
	親会社株主に帰属する当期純利益または当期純損失	△ 3,011	22,514	16,155	20,714	15,650	△ 27,211	12,529	15,817	83,750	24,301
	減価償却費	30,620	29,670	29,525	29,999	32,150	31,712	29,567	28,309	28,170	28,541
	EBITDA	67,000	70,074	66,991	72,079	62,206	14,079	33,588	39,625	56,730	65,034
財政状態	純資産額 ^{※1}	221,735	239,653	253,378	269,853	267,669	249,065	256,898	273,465	357,697	372,587
	総資産額	1,022,518	826,935	876,679	891,844	888,412	929,053	912,385	935,420	1,086,902	1,039,708
	純有利子負債	429,871	369,275	394,714	384,106	409,179	457,747	428,284	430,330	338,151	399,844
経営指標	ROA(総資産経常利益率)(%)	1.1	3.8	3.2	4.3	3.0	△ 2.2	0.6	1.3	2.8	3.3
	ROE(自己資本当期純利益率)(%)	△ 1.3	9.7	6.6	7.9	5.8	△ 10.6	5.0	6.0	26.7	6.7
	純有利子負債/EBITDA倍率(倍)	6.4	5.3	5.9	5.3	6.6	32.5	12.8	10.9	6.0	6.1
	自己資本比率(%)	21.6	28.9	28.8	30.1	30.0	26.6	27.9	29.0	32.7	35.7
キャッシュフロー	営業活動によるキャッシュフロー	51,844	59,393	54,388	55,875	49,343	△ 7,219	58,230	24,786	66,202	14,847
	投資活動によるキャッシュフロー	△ 34,422	5,799	△ 75,715	△ 41,297	△ 69,871	△ 39,920	△ 26,045	△ 24,094	29,656	△ 69,228
	財務活動によるキャッシュフロー	△ 18,728	△ 64,882	21,018	△ 12,696	10,338	69,190	△ 28,422	△ 4,969	△ 3,751	△ 20,933
投資関連指標	1株あたり年間配当額 ^{※2} (円)	12.0	13.0	15.0	16.0	16.0	5.0	10.0	11.0	15.0	26.0
	EPS(1株あたり当期純利益または当期純損失) ^{※2} (円)	△ 10.93	81.75	58.66	75.22	56.83	△ 98.83	45.52	57.46	304.23	88.40
	配当性向(%)	-	15.9	25.6	21.3	28.2	-	22.0	19.1	4.9	29.4
	PER(株価収益率)(倍)	△ 189.23	29.90	31.54	24.97	31.97	△ 17.55	27.55	21.91	4.58	17.12
	PBR(株価純資産倍率)(倍)	2.46	2.81	2.01	1.92	1.88	1.86	1.36	1.28	1.08	1.17
非財務データ											
エネルギー・資源使用量 ^{※3}	軽油(kl)	-	-	-	-	25,131	18,874	18,117	18,779	18,635	17,121
	ガソリン(kl)	-	-	-	-	879	768	852	871	746	778
	A重油(kl)	-	-	-	-	487	290	289	172	133	4
	LPG(t)	-	-	-	-	1,982	1,474	1,574	1,827	1,485	1,293
	都市ガス(千m ³)	-	-	-	-	6,637	4,923	3,188	3,545	3,985	4,414
	灯油(kl)	-	-	-	-	260	233	332	211	105	97
	電力(kWh)	-	-	-	-	347,649,055	333,294,772	313,640,915	309,672,593	317,884,772	324,876,685
	うち再生可能エネルギー由来の電力(kWh)	-	-	-	-	0	0	12,959,350	24,996,885	27,637,800	220,032,959
	蒸気・温水・冷水(GJ)	-	-	-	-	5,963	12,714	11,230	8,833	10,342	17,260
	水使用量 ^{※4} (t)	-	-	-	-	3,243,500	2,169,816	1,740,915	1,621,882	1,434,663	1,741,264
	OA用紙購入量(t)	-	-	-	-	159	136	130	123	132	129
	排出量 ^{※3}	温室効果ガス排出量(t-CO ₂)	-	-	-	-	249,265	215,593	198,568	194,382	178,316
Scope1(t-CO ₂)		-	-	-	-	90,657	67,847	64,226	65,824	64,124	65,012
Scope2(t-CO ₂)		-	-	-	-	158,607	147,746	134,342	128,558	114,191	43,471
2019年度(基準年度)比での削減率(%)		-	-	-	-	-	13.5	20.3	22.0	28.5	56.4
Scope3(t-CO ₂)		-	-	-	-	-	-	-	-	-	646,587
産業廃棄物(t)		-	-	-	-	97,092	26,189	27,085	15,733	14,956	12,140
一般廃棄物 ^{※5} (t)		-	-	-	-	12,751	9,034	8,540	10,221	7,650	7,873
うちリサイクル量(t)		-	-	-	-	6,691	4,138	4,477	4,356	4,434	2,758
リサイクル率(%)	-	-	-	-	52.5	45.8	52.4	42.6	58.0	35.0	
人財に関する指標	連結従業員数(人)	9,035	8,692	8,891	9,010	9,034	9,055	8,938	8,630	8,587	8,484
	うち女性従業員数(人)	1,176	1,181	1,249	1,319	1,366	1,422	1,389	1,274	1,312	1,277
	単体従業員数 ^{※6} (人)	1,781	1,785	2,753	2,793	2,815	2,859	2,926	2,891	2,906	2,907
	うち女性従業員数(人)	98	100	196	215	226	231	238	233	247	248
	単体女性管理職人数(人)	-	-	7	9	9	13	13	12	10	16
	単体女性管理職比率(%)	-	-	3.3	4.3	4.4	6.1	6.2	5.7	4.6	7.1
	単体男性育児休業取得率(%)	-	-	-	-	-	53.7	60.3	63.3	69.0	82.4

※1 会計基準の適用により、純資産合計は適用後の数値を表示
 ※2 2017年10月1日の株式併合の影響を考慮して表示
 ※3 小数点以下切り捨て
 ※4 上水・地下水(温泉水含む)・海水

※5 自治体への報告量を対象
 ※6 2015年4月1日の京急鉄道施設、京急ファイナテック検車部門吸収合併、2017年10月16日の京急ステーションサービス吸収合併、2018年3月16日の京急ファイナテック定期検査部門事業譲受の影響を考慮して表示
 ※7 2021年度以降は「収益認識に関する会計基準」等を適用

エネルギー使用量および温室効果ガス排出量に対する第三者の独立した検証意見書については、こちらをご参照ください。
https://www.keikyu.co.jp/company/csr/pdf/assurance_statement_2024.pdf

会社概要・株式情報

社名： 京浜急行電鉄株式会社 (Keikyu Corporation)
 創立： 1898年2月25日(前身：大師電気鉄道株式会社)
 設立： 1948年6月1日
 本社： 〒220-8625 神奈川県横浜市西区高島1丁目2番8号
 従業員数： 2,907人
 資本金： 437億円

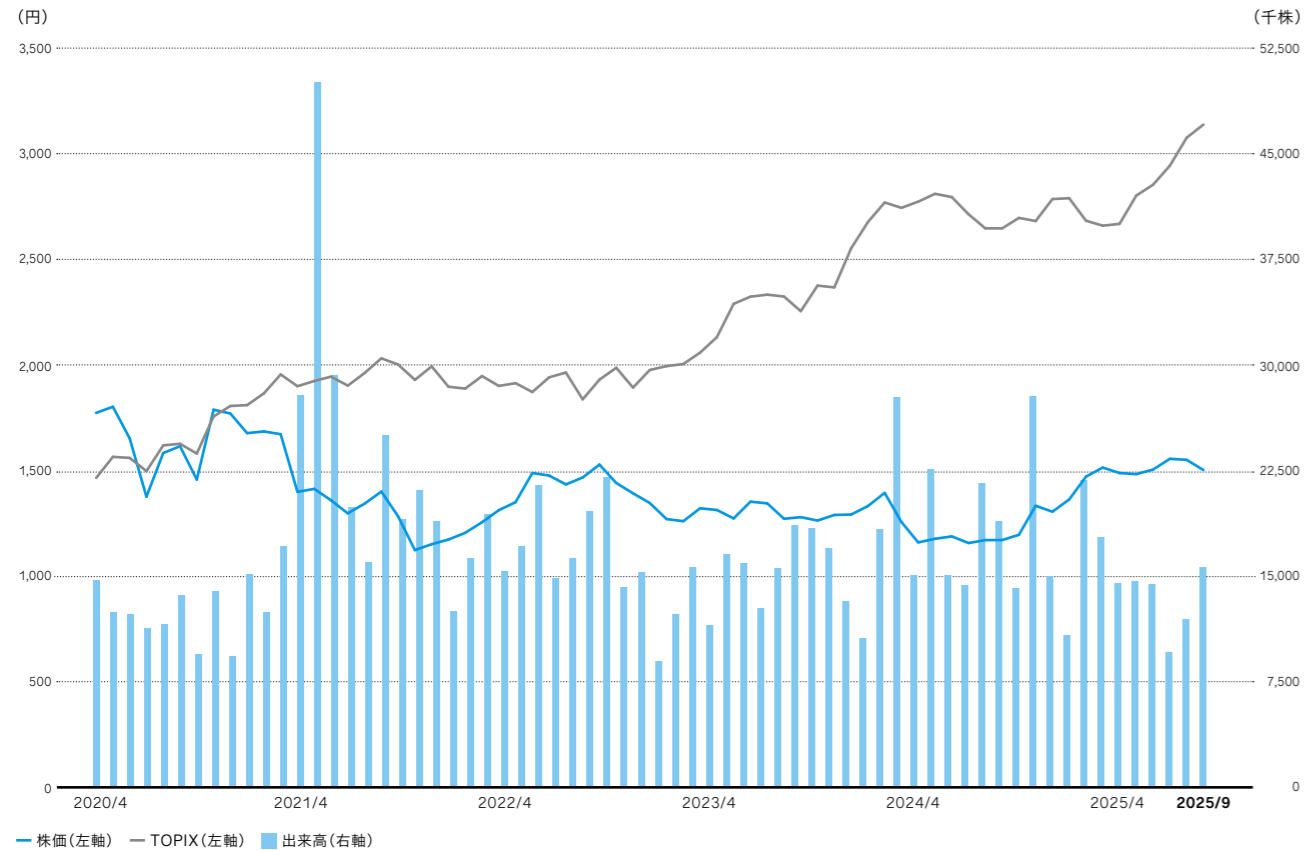
発行可能株式総数： 900,000,000株
 発行済株式の総数： 275,760,547株
 株主数： 53,904名
 証券コード： 9006
 上場証券取引所： 東京証券取引所(プライム市場)

大株主の状況

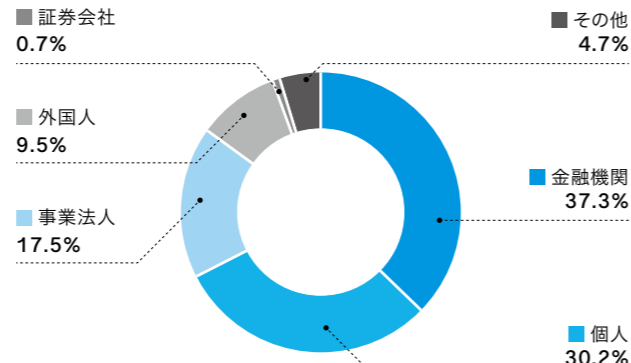
株主名	持株比率
日本マスタートラスト信託銀行株式会社(信託口)	10.87%
株式会社フォルティス	5.28%
株式会社横浜銀行	3.48%
株式会社日本カストディ銀行(信託口)	3.24%
日本生命保険相互会社	3.11%
明治安田生命保険相互会社	2.12%
株式会社みずほ銀行	2.03%
株式会社日本カストディ銀行(三井住友信託銀行退職給付信託口)	1.90%
STATE STREET BANK AND TRUST COMPANY 505103	1.72%
西武鉄道株式会社	1.63%

(注1) 持株比率は自己株式を控除して計算しています。
 (注2) 当社は自己株式を6,642,036株保有していますが、上記大株主からは除外しています。
 (注3) 2025年9月時点(従業員数は2025年3月時点)

株価・出来高推移



所有者別株式分布状況



グループ会社一覧

交通事業

会社名	主な事業内容
京浜急行バス株式会社	乗合バス事業、貸切バス事業
京急バスリアルエステート株式会社	不動産賃貸事業
東洋観光株式会社	貸切バス事業
川崎鶴見臨港バス株式会社	乗合バス事業、貸切バス事業
京急交通株式会社	タクシー事業
京急横浜自動車株式会社	タクシー事業
京急文庫タクシー株式会社	タクシー事業
京急山交通株式会社	タクシー事業
京急中央交通株式会社	タクシー事業
京急三崎タクシー株式会社	タクシー事業

レジャー・サービス事業

会社名	主な事業内容
株式会社京急イーエックスイン	ビジネスホテルの運営および管理業務の受託
三崎観光株式会社	マリナー事業、飲食事業、駐車場事業、賃貸事業
株式会社山マリナー	ヨットハーバーの経営、物販店の経営
京急開発株式会社	ポートレース事業、不動産賃貸事業、レジャー事業
京急伊豆開発株式会社	ホテル・旅館の経営
京急ロイヤルフーズ株式会社	飲食店などの経営
株式会社京急ベイワークス	ポートレース用ポート・モーターの賃貸および管理
株式会社京急ビルテック	ビル複合管理
株式会社市原京急カントリークラブ	ゴルフ場の経営
株式会社長野京急カントリークラブ※1	ゴルフ場の経営
株式会社京急アドエンタープライズ	広告代理業、旅行業、建設業内装工事
株式会社京急アド交通メディアワーク	鉄道車両および駅構内における広告作業
臨港コミュニティ株式会社	不動産事業、旅行業、商事業

※1 長野京急カントリークラブは2024年9月1日付けでベイシャンスゴルフクラブ株式会社へゴルフ事業を承継しました。なお、ゴルフ場名は「長野デュエンスゴルフクラブ」へ名称変更しています。

不動産事業

会社名	主な事業内容
京急不動産株式会社	土地・戸建住宅・マンションなどの分譲事業、仲介事業、賃貸事業、賃貸管理事業
臨港エステート株式会社	不動産賃貸事業
株式会社Rバンク	リノベーションコーディネート事業、不動産仲介事業、コンサルティング事業、シェアハウス事業、ホステル事業
京急SMTBアセットマネジメント株式会社※2	不動産ファンド事業とその関連事業
PT Keikyu Itomas Indonesia	商業目的の不動産の取得・売却・運営・賃貸、インドネシアにおける不動産管理サービス

※2 2024年7月に京急アセットマネジメント株式会社が設立され、2025年10月に三井住友信託銀行株式会社および三井住友トラスト不動産投資顧問株式の出資受け入れにより、京急SMTBアセットマネジメント株式会社へ商号変更しました。

流通事業

会社名	主な事業内容
株式会社京急百貨店	百貨店、SC業
株式会社京急友の会	百貨店友の会業
株式会社京急ストア	ストア業
株式会社エフ・クラミング※3	ストア業

※3 2024年4月に当社が株式を取得し、連結子会社となりました。

その他の事業

会社名	主な事業内容
京急建設株式会社	土木・建築工事の請負など
京急電機株式会社	電気工事業、電気通信工事業、管工事業
株式会社京急ファインテック	鉄道車両の修繕、更新改造工事、バス・大型トラック・乗用車の整備、修理全般
株式会社京急ファインサービス	鉄道車両および自動車など輸送用機器の清掃業務、塗装工事業務
株式会社京急リブコ	マンション管理事業、リフォーム事業、住生活支援事業
京急サービス株式会社	建物総合管理事業(設備管理、警備、清掃、駐車場管理業務)、生活支援事業、保育事業
株式会社京急メモリアル	葬祭事業
株式会社京急自動車学校※4	自動車教習所の経営
株式会社鴨居自動車学校	自動車教習所の経営
株式会社京急保険サービス	生命保険・損害保険代理店業務、保険事務代行業務
株式会社京急ビルマネジメント	土地・建物の所有・管理・賃貸借、土木・建築工事の企画・設計
株式会社京急ビジネス	経理・人事業務の代行
株式会社京急ウィズ(特例子会社)	駅清掃業務、クリーニング業務など
京急TGエナジーコネクスト株式会社	蒸気、温水、冷熱等の熱供給および電気の供給に関する事業

※4 2025年3月31日付けで株式会社エムアールエスコンサルタントに全株式を譲渡しました。

格付情報

日本格付研究所(JCR)	A+(安定的)
格付投資情報センター(R&I)	A(安定的)

インデックスへの採用状況

- JPX日経インデックス400
- JPX日経インデックス人的資本100
- MSCI日本株ESGセレクト・リーダーズ指数
- FTSE Blossom Japan Sector Relative Index
- S&P/JPXカーボン・エフィシエント指数
- Morningstar 日本株式ジェンダー・ダイバーシティ・ティルト指数(除くREIT)
- SOMPOサステナビリティ・インデックス



IR情報

<https://www.keikyu.co.jp/ir/>

• Gomez IRサイトランキング2024 総合ランキング銀賞



• 日興アイ・アール ホームページ充実度ランキング 総合部門最優秀サイト、業種別部門優秀サイト

• 大和インターネットIR表彰2024 優良賞



京急グループのサステナビリティ

<https://www.keikyu.co.jp/company/csr/>