

# 連結経営指標の推移

(百万円)

	2012年度	2013年度	2014年度	2015年度	2016年度	2017年度	2018年度	2019年度	2020年度	2021年度 <sup>※3</sup>	2022年度
<b>経営成績</b>											
営業収益	306,977	314,045	317,710	313,217	309,829	315,685	339,268	312,751	234,964	265,237	<b>253,005</b>
営業利益または営業損失	19,077	25,589	26,783	14,809	37,761	29,474	40,147	29,489	△ 18,420	3,510	<b>10,819</b>
経常利益または経常損失	13,578	20,319	22,005	11,790	35,393	27,289	37,774	26,834	△ 20,156	5,065	<b>12,233</b>
親会社株主に帰属する当期純利益または当期純損失	8,492	9,257	10,775	△ 3,011	22,514	16,155	20,714	15,650	△ 27,211	12,529	<b>15,817</b>
減価償却費	33,275	31,462	30,977	30,620	29,670	29,525	29,999	32,150	31,712	29,567	<b>28,309</b>
EBITDA	56,467	59,369	64,315	67,000	70,074	66,991	72,079	62,206	14,079	33,588	<b>39,625</b>
<b>財政状態</b>											
純資産額	195,767	207,454	252,344	221,721	239,639	253,365	269,839	267,655	249,051	256,884	<b>273,452</b>
総資産額	994,374	1,018,406	1,069,923	1,022,518	826,935	876,679	891,844	888,412	929,053	912,385	<b>935,420</b>
純有利子負債	469,937	466,556	443,754	429,871	369,275	394,714	384,106	409,179	457,747	428,284	<b>430,330</b>
<b>経営指標</b>											
ROA(総資産経常利益率)(%)	1.4	2.0	2.1	1.1	3.8	3.2	4.3	3.0	△ 2.2	0.6	<b>1.3</b>
ROE(自己資本当期純利益率)(%)	4.4	4.6	4.7	△ 1.3	9.7	6.6	7.9	5.8	△ 10.6	5.0	<b>6.0</b>
純有利子負債/EBITDA倍率(倍)	8.3	7.9	6.9	6.4	5.3	5.9	5.3	6.6	32.5	12.8	<b>10.9</b>
自己資本比率(%)	19.6	20.3	23.5	21.6	28.9	28.8	30.1	30.0	26.6	27.9	<b>29.0</b>
<b>キャッシュ・フロー</b>											
営業活動によるキャッシュ・フロー	38,250	41,159	58,732	51,844	59,393	54,388	55,875	49,343	△ 7,219	58,230	<b>24,786</b>
投資活動によるキャッシュ・フロー	△ 36,416	△ 32,238	△ 32,510	△ 34,422	5,799	△ 75,715	△ 41,297	△ 69,871	△ 39,920	△ 26,045	<b>△ 24,094</b>
財務活動によるキャッシュ・フロー	13,098	△ 12,628	△ 24,482	△ 18,728	△ 64,882	21,018	△ 12,696	10,338	69,190	△ 28,422	<b>△ 4,969</b>
<b>投資関連指標</b>											
1株あたり年間配当額(単体)(円)	12.0	12.0	12.0	12.0	13.0	15.0	16.0	16.0	5.0	10.0	<b>11.0</b>
EPS(1株あたり当期純利益または当期純損失) <sup>※1</sup> (円)	30.81	33.59	39.10	△ 10.93	81.75	58.66	75.22	56.83	△ 98.83	45.52	<b>57.46</b>
配当性向(単体)(%)	156.1	96.6	77.9	-	19.7	43.5	26.9	39.0	-	19.7	<b>38.4</b>
<b>その他の指標</b>											
連結従業員数(人)	9,035	9,045	8,885	9,035	8,692	8,891	9,010	9,034	9,055	8,938	<b>8,630</b>
うち女性従業員数(人)	1,101	1,086	1,070	1,176	1,181	1,249	1,319	1,366	1,422	1,389	<b>1,274</b>
単体従業員数 <sup>※2</sup> (人)	1,504	1,490	1,485	1,781	1,785	2,753	2,793	2,815	2,859	2,926	<b>2,891</b>
うち女性従業員数(人)	83	78	83	98	100	196	215	226	231	238	<b>233</b>

※1 2017年10月1日の株式併合の影響を考慮して表示

※2 2015年4月1日の京急鉄道施設、京急ファイナテック検査部門吸収合併、2017年10月16日の京急急駅サービス吸収合併、2018年3月16日の京急ファイナテック定期検査部門事業譲受の影響を考慮して表示

※3 2021年度以降は「収益認識に関する会計基準」等を適用

## 環境負荷データ(連結)

### エネルギー・資源使用量

項目	2019年度	2020年度	2021年度	2022年度
軽油	25,131 kl	18,874 kl	18,117 kl	18,779 kl
ガソリン	879 kl	768 kl	852 kl	871 kl
A重油	487 kl	290 kl	289 kl	172 kl
LPG	1,973 t	1,466 t	1,566 t	1,820 t
都市ガス	6,906 km <sup>3</sup>	4,191 km <sup>3</sup>	3,384 km <sup>3</sup>	3,780 km <sup>3</sup>
灯油	258 kl	233 kl	329 kl	211 kl
電力	382,702,024 kWh	365,472,301 kWh	334,076,083 kWh	341,910,051 kWh
うち再生可能エネルギー由来の電力	0 kWh	0 kWh	13,241,491 kWh	25,822,595 kWh
蒸気・温水・冷水	5,963 GJ	12,714 GJ	11,230 GJ	8,833 GJ
水使用量 <sup>※1</sup>	3,243,500 t	2,169,816 t	1,740,915 t	1,621,882 t
OA用紙購入量	159 t	136 t	130 t	123 t

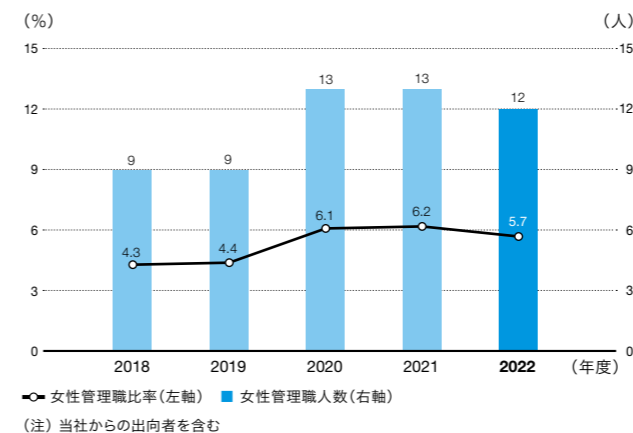
### 排出量

項目	2019年度	2020年度	2021年度	2022年度
<b>温室効果ガス排出量</b>	<b>265,786 t-CO<sub>2</sub></b>	<b>228,147 t-CO<sub>2</sub></b>	<b>214,647 t-CO<sub>2</sub></b>	<b>209,315 t-CO<sub>2</sub></b>
scope1	91,231 t-CO <sub>2</sub>	66,180 t-CO <sub>2</sub>	64,634 t-CO <sub>2</sub>	66,324 t-CO <sub>2</sub>
scope2	174,554 t-CO <sub>2</sub>	161,967 t-CO <sub>2</sub>	150,012 t-CO <sub>2</sub>	142,990 t-CO <sub>2</sub>
2019年度(基準年度)比での削減率	-	14.2 %	19.2 %	21.2 %
<b>廃棄物排出量</b>				
産業廃棄物	97,092 t	31,246 t	30,551 t	17,222 t
一般廃棄物 <sup>※2</sup>	12,751 t	9,054 t	8,540 t	10,221 t
うちリサイクル量	6,691 t	4,155 t	4,477 t	4,356 t
リサイクル率	52.5 %	45.9 %	52.4 %	42.6 %

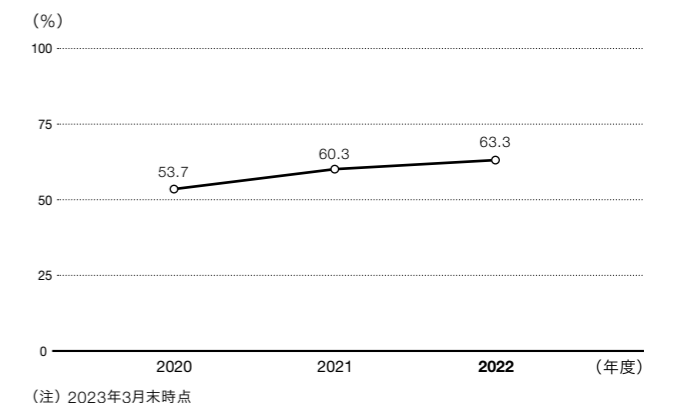
(注1) 参考：環境省「温室効果ガス排出量算定・報告マニュアル」  
(注2) 小数点以下切り捨て

※1 上水・地下水(温泉水含む)・海水  
※2 自治体への報告量を対象

## 女性管理職比率・人数(単体)



## 男性育児休業取得率(単体)



# 会社概要／株式情報

(注) 従業員数を除き、2023年9月30日現在

**社名：** 京浜急行電鉄株式会社 (Keikyu Corporation)  
**創立：** 1898年2月25日 (前身：大師電気鉄道株式会社)  
**設立：** 1948年6月1日  
**本社：** 〒220-8625 神奈川県横浜市西区高島1丁目2番8号  
**従業員数：** 2,891人  
**資本金：** 437億円

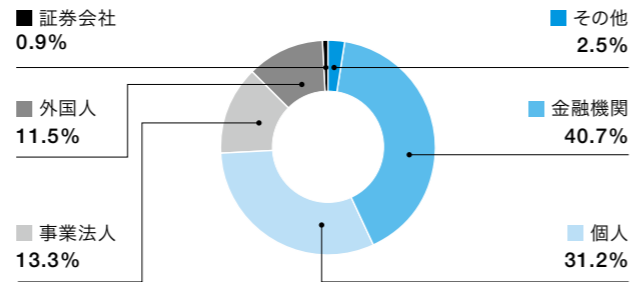
**発行可能株式総数：** 900,000,000株  
**発行済株式の総数：** 275,760,547株  
**株主数：** 53,981名  
**証券コード：** 9006  
**上場証券取引所：** 東京証券取引所(プライム市場)

## 大株主の状況

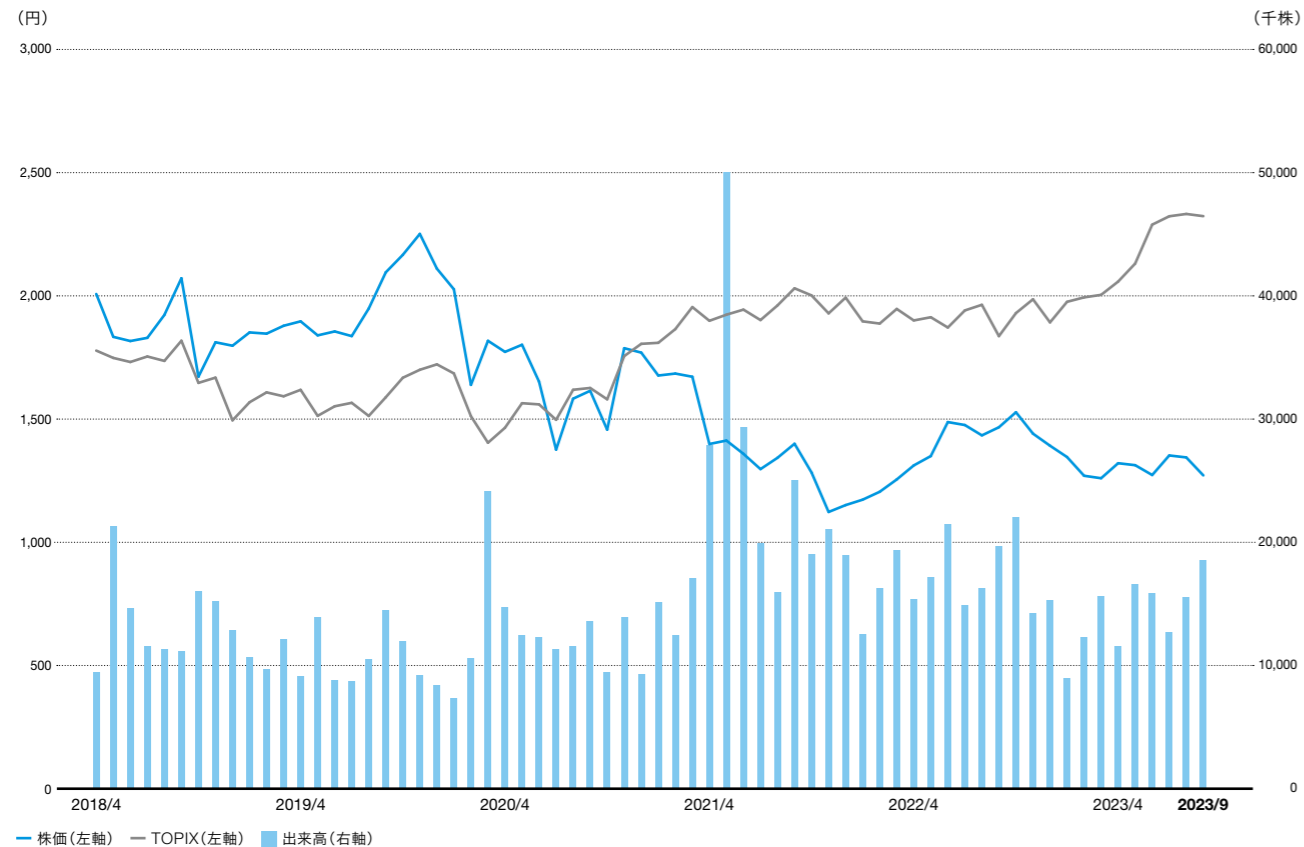
株主名	持株比率
日本マスタートラスト信託銀行株式会社(信託口)	10.62%
日本生命保険相互会社	3.66%
株式会社日本カस्टディ銀行(信託口)	3.43%
株式会社みずほ銀行	3.02%
株式会社横浜銀行	2.92%
株式会社日本カस्टディ銀行 (三井住友信託銀行退職給付信託口)	1.99%
明治安田生命保険相互会社	1.82%
西武鉄道株式会社	1.77%
株式会社日本カस्टディ銀行 退職給付信託 みずほ信託銀行口	1.71%
JP MORGAN CHASE BANK 385781	1.24%

(注) 持株比率は自己株式を控除して計算しています。

## 所有者別株式分布状況



## 株価・出来高推移



# グループ会社一覧

## 交通事業

会社名	主な事業内容
京浜急行バス株式会社	乗合バス事業、貸切バス事業
京急バスリアルエステート株式会社	不動産賃貸事業
東洋観光株式会社	貸切バス事業
川崎鶴見臨港バス株式会社	乗合バス事業、貸切バス事業
京急交通株式会社	タクシー事業
京急横浜自動車株式会社	タクシー事業
京急文庫タクシー株式会社	タクシー事業
京急葉山交通株式会社	タクシー事業
京急中央交通株式会社	タクシー事業
京急三崎タクシー株式会社	タクシー事業

## レジャー・サービス事業

会社名	主な事業内容
株式会社京急イーエックスイン	ビジネスホテルの運営および管理業務の受託
三崎観光株式会社	ホテルの経営、マリナ事業、飲食事業、駐車場事業、賃貸事業
株式会社葉山マリナー	ヨットハーバーの経営、物販店の経営
京急開発株式会社	ボートレース事業、不動産賃貸事業、レジャー事業
京急伊豆開発株式会社	ホテル・旅館の経営
京急ロイヤルフーズ株式会社	飲食店などの経営
株式会社京急ベイワークス <sup>#1</sup>	ボートレース用ボート・モーターの賃貸および管理
株式会社京急ビルテック	ビル複合管理
株式会社市原京急カントリークラブ	ゴルフ場の経営
株式会社長野京急カントリークラブ	ゴルフ場の経営
株式会社京急アドエンタープライズ	広告代理業、旅行業、建設業内装工事
株式会社京急アド交通メディアワーク	鉄道車両および駅構内における広告作業
臨港コミュニティ株式会社	不動産事業、旅行業、商事業
株式会社観音崎京急ホテル <sup>#2</sup>	ホテルの経営、温泉施設、グランピングの運営

※1 2023年4月1日に商号を変更しました。(旧商号：平和島整備株式会社)  
 ※2 観音崎京急ホテルは2022年9月末に営業を終了しました。

## 不動産事業

会社名	主な事業内容
京急不動産株式会社	土地・戸建住宅・マンションなどの分譲事業、仲介事業、賃貸事業、賃貸管理事業
臨港エステート株式会社	不動産賃貸事業
株式会社Rバンク	リノベーションコーディネート事業、不動産仲介事業、コンサルティング事業、シェアハウス事業、ホテル事業
PT Keikyu Itomas Indonesia	商業目的の不動産の取得・売却・運営・賃貸、インドネシアにおける不動産管理サービス

## 流通事業

会社名	主な事業内容
株式会社京急百貨店	百貨店、SC業
株式会社京急友の会	百貨店友の会業
株式会社京急ストア	ストア業

## その他の事業

会社名	主な事業内容
京急建設株式会社	土木・建築工事の請負など
京急電機株式会社	電気工事業、電気通信工事業、管工事業
株式会社京急ファイナテック	鉄道車両の修繕、更新改造工事、バス・大型トラック・乗用車の整備、修理全般
株式会社京急ファインサービス	鉄道車両および自動車など輸送用機器の清掃業務、塗装工事業務
株式会社京急リブコ	マンション管理事業、リフォーム事業、住生活支援事業
京急サービス株式会社	建物総合管理事業(設備管理、警備、清掃、駐車場管理業務)、生活支援事業、保育事業
株式会社京急メモリアル	葬祭事業
株式会社京急システム	コンピューターソフトウェアの設計・開発・販売および保守
株式会社京急自動車学校	自動車教習所の経営
株式会社鴨居自動車学校	自動車教習所の経営
株式会社京急保険サービス	生命保険・損害保険代理店業務、保険事務代行業務
株式会社京急ビルマネジメント	土地・建物の所有・管理・賃貸借、土木・建築工事の企画・設計
株式会社京急ビジネス	経理・人事業務の代行
株式会社京急ウィズ(特例子会社)	駅清掃業務、クリーニング業務など

## 格付情報

日本格付研究所(JCR)	A+(安定的)
格付投資情報センター(R&I)	A(安定的)

## ESGインデックスへの採用状況

- FTSE Blossom Japan Sector Relative Index
- SOMPOサステナビリティ・インデックス
- S&P/JPXカーボン・エフィシエント指数



**IR情報**  
<https://www.keikyu.co.jp/ir/>



「Gomez IRサイトランキング2022」において、当社WEBサイトが3年連続で陸運業第1位、総合ランキング銀賞を獲得しました。また、日興アイ・アール株式会社の「ホームページ充実度ランキング」においても、「総合 最優秀サイト」「業種別優秀サイト」として2年連続で表彰されました。



**京急グループのサステナビリティ**  
<https://www.keikyu.co.jp/company/csr/>